

Relés programables **Zelio Logic**

La nueva generación



Zelio Logic: *Flexibilidad* inigualable...

Pensado para el control de sistemas de automatización sencillos, la nueva generación de relés programables Zelio Logic le ofrece **numerosas ventajas**, desde la etapa de diseño hasta el control de las aplicaciones gracias a su **flexibilidad** y **sencillez**.

Una *solución* para cada necesidad:

- **2 gamas** para elegir: compacta y modular.
- **Una solución avanzada** que tiene en cuenta las variaciones de las especificaciones, gracias a una programación rápida y de alto rendimiento.
- Programación en **FBD** (diagrama de bloques de funciones) o **LADDER** (diagrama de contactos).
- Programación y parametrización para adaptarse a sus necesidades:
 - Directamente utilizando las teclas de control del relé programable mediante **navegación contextual**, con una excelente legibilidad gracias a una **pantalla LCD retroiluminada**, la más grande del mercado.
 - En una PC con el **software ergonómico** Zelio Soft.



¿Busca una solución optimizada para sus sistemas de automatización sencillos **de 10 a 20 E/S?**

Con **Zelio Logic Compacto**, **optimice** el tiempo de instalación y de programación y el costo de su aplicación:

- **3 modelos compactos** con 10, 12 o 20 E/S, versiones con y sin pantalla.



¿Busca una solución para aplicaciones más exigentes **de hasta 40 E/S?**

Zelio Logic Modular le ofrece **prestaciones** y **flexibilidad**...

- **2 bases**, 10 y 26 E/S ampliables hasta 40 E/S.
- **3 módulos de expansión de entradas/salidas**: 6, 10 y 14 E/S.
- **1 módulo de expansión de comunicación Modbus**.

... para obtener nuevas funciones y posibilidades de programación.



Base modular de 26 E/S.

Módulo de comunicación Modbus.

Módulo de extensión de 14 E/S.

...una solución *optimizada* para sus aplicaciones...

... de 10 a 40 entradas/salidas:

Industria

- Sistemas de automatización para máquinas pequeñas.
- Sistemas de automatización descentralizados para máquinas grandes y medianas.

Edificios/Servicios

- Gestión de iluminación.
- Gestión de acceso, control y supervisión.
- Gestión de calefacción y acondicionamiento de aire.



Descubra Zelio Logic para sus aplicaciones con los kits

▶ Adaptación perfecta a todas las aplicaciones gracias a una amplia gama de productos Telemecanique, desde los relés hasta los autómatas pequeños.



Gama de relés Zelio.

Zelio Logic.

Controlador programable Twido.

Simplicidad en todas las etapas para ahorrar tiempo y mejorar la fiabilidad

Programación y parametrización accesibles a todo:

■ **Directamente en el relé***, increíblemente intuitivo (sin PC):

□ **Visualizador LCD retroiluminado, el más grande del mercado:** 4 líneas de 18 caracteres y 1 línea de iconos.

□ **Navegación contextual:** 6 botones para la facilidad de programación, parametraje y configuración.

■ **En un PC con el software intuitivo Zelio Soft**, que incluye:

- El software de programación.
- Un módulo de autoformación.
- Una biblioteca de aplicaciones.
- Instrucciones técnicas.

¡Toda la información y ayuda para la programación en un solo CD!



Fuente de alimentación/Entradas

12 V CC
24 V CC
24 V CA
100-240 V CA

Entradas

Interruptores de posición, sensores inductivos de 3 hilos, sensores y potenciómetros (0-10 V)



Programación mediante PC o tarjeta de memoria EEPROM.

Salidas

Relé, transistor

▶ Remanencia de datos + fecha y hora: **¡10 años!**

▶ Normas y homologaciones:



Configuración simplificada:

■ Sencillo de ampliar.

Añade extensiones a la gama modular mediante **simple enganche** (clips).

■ Sencillo de montar.

Fijación **sin accesorios**: riel DIN o montaje en panel (patas de fijación extraíbles).

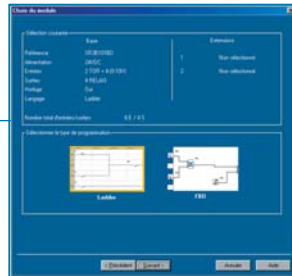
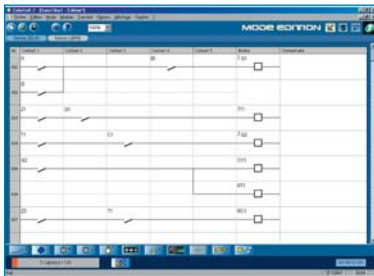
■ Sencillo de integrar.

Muy **compacto** para reducir el tamaño de los tableros, e integrarse perfectamente a las instalaciones existentes.

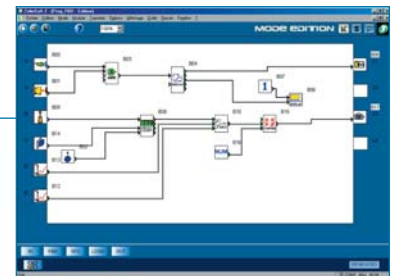
* Programación utilizando los botones del relé únicamente en lenguaje LADDER, parametrización en lenguaje FBD o LADDER.

Libertad de programación... Zelio Soft habla su *idioma*

Independientemente del lenguaje o del tipo de sistema de automatismo que elija, Zelio Logic cumple todos sus requerimientos.









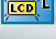


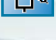

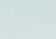
Elección del lenguaje.



Lenguaje LADDER:

Facilidad de programación garantizada gracias a la universalidad del **lenguaje de contactos**:

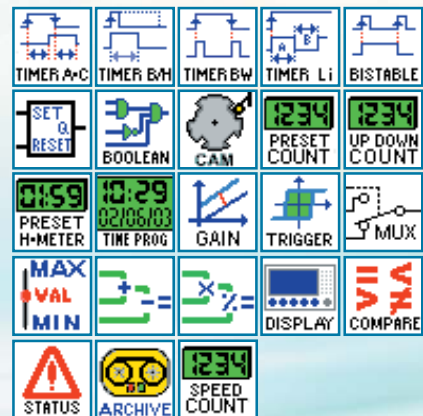
- Modo de "introducción libre" muy intuitivo: LADDER o símbolos eléctricos.
- 120 líneas de esquemas de control.
- 5 contactos + 1 bobina por línea de programación.
- Nuevas funciones:

- | | |
|---|--|
|  | 16 bloques de función de texto. |
|  | 16 temporizadores. |
|  | 16 contadores/descontadores. |
|  | 1 contador rápido. |
|  | 16 comparadores analógicos. |
|  | 8 relojes. |
|  | 28 relés auxiliares. |
|  | 8 comparadores de contador. |
|  | Pantalla LCD con retroiluminación programable. |
|  | Cambio de reloj automático |
|  | 1 hora: verano/invierno. |
|  | Diversidad de funciones de bobina; con memoria (set/reset), control remoto, contactor. |

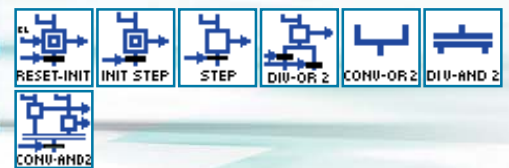
Lenguaje FBD:

Flexibilidad de programación y **gran capacidad** de procesamiento de hasta 200 bloques de función, que incluyen:

- 23 funciones preprogramadas.



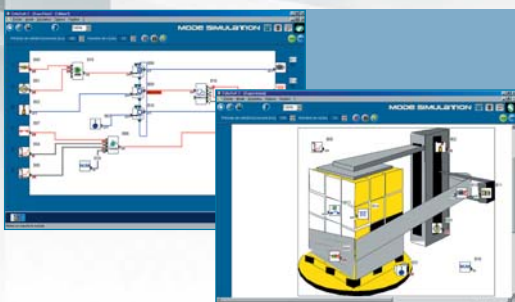
- Funciones Grafcet SFC (Sequential Function Chart): para los sistemas de automatización secuenciales.



- 6 funciones lógicas.



- Entradas/salidas.



¡Programación rápida y *segura*!

- **Test de coherencia:** al menor error de entrada, Zelio Soft cambia a rojo y localiza el problema con gran precisión.
- **Modos de simulación y control:** test del programa en tiempo real, con o sin el relé programable conectado al PC.
- **Ventana de supervisión:** permite ver los estados de las E/S del relé programable en su entorno de aplicación (dibujo o imagen).

Referencias



SR2 A201BD



SR2 E121BD



SR2 PACK●●●

Relés programables compactos con visualizador

| Número de E/S | Entradas Digitales | De las cuales son entradas analógicas 0-10 V | Salidas a relé | Salidas transistor | Reloj | Referencia |
|---|--------------------|--|----------------|--------------------|-------|----------------|
| Alimentación \approx 12 V | | | | | | |
| 12 | 8 | 4 | 4 | 0 | Sí | SR2 B121JD |
| 20 | 12 | 6 | 8 | 0 | Sí | SR2 B201JD |
| Alimentación \approx 24 V | | | | | | |
| 10 | 6 | 0 | 4 | 0 | No | SR2 A101BD (1) |
| 12 | 8 | 4 | 4 | 0 | Sí | SR2 B121BD |
| | 8 | 4 | 0 | 4 | Sí | SR2 B122BD |
| 20 | 12 | 2 | 8 | 0 | No | SR2 A201BD (1) |
| | 12 | 6 | 8 | 0 | Sí | SR2 B201BD |
| | 12 | 6 | 0 | 8 | Sí | SR2 B202BD |
| Alimentación \sim 24 V | | | | | | |
| 12 | 8 | 0 | 4 | 0 | Sí | SR2 B121B |
| 20 | 12 | 0 | 8 | 0 | Sí | SR2 B201B |
| Alimentación \sim 100...240 V | | | | | | |
| 10 | 6 | 0 | 4 | 0 | No | SR2 A101FU (1) |
| 12 | 8 | 0 | 4 | 0 | Sí | SR2 B121FU |
| 20 | 12 | 0 | 8 | 0 | No | SR2 A201FU (1) |
| | 12 | 0 | 8 | 0 | Sí | SR2 B201FU |

Relés programables compactos sin visualizador

| Número de E/S | Entradas Digitales | De las cuales son entradas analógicas 0-10 V | Salidas a relé | Salidas transistor | Reloj | Referencia |
|---|--------------------|--|----------------|--------------------|-------|----------------|
| Alimentación \approx 24 V | | | | | | |
| 10 | 6 | 0 | 4 | 0 | No | SR2 D101BD (1) |
| 12 | 8 | 4 | 4 | 0 | Sí | SR2 E121BD |
| 20 | 12 | 2 | 8 | 0 | No | SR2 D201BD (1) |
| | 12 | 6 | 8 | 0 | Sí | SR2 E201BD |
| Alimentación \sim 24 V | | | | | | |
| 12 | 8 | 0 | 4 | 0 | Sí | SR2 E121B |
| 20 | 12 | 0 | 8 | 0 | Sí | SR2 E201B |
| Alimentación \sim 100...240 V | | | | | | |
| 10 | 6 | 0 | 4 | 0 | No | SR2 D101FU (1) |
| 12 | 8 | 0 | 4 | 0 | Sí | SR2 E121FU |
| 20 | 12 | 0 | 8 | 0 | No | SR2 D201FU (1) |
| | 12 | 0 | 8 | 0 | Sí | SR2 E201FU |

Kits Compactos

| Número de E/S | Composición del pack | Referencia |
|---|--|-------------|
| Alimentación \approx 24 V | | |
| 12 | Un relé programable compacto con visualizador SR2 B121BD, un cable de conexión y el software de programación "Zelio Soft" suministrado en CD-ROM | SR2 PACKBD |
| 20 | Un relé programable compacto con visualizador SR2 B201BD, un cable de conexión y el software de programación "Zelio Soft" suministrado en CD-ROM | SR2 PACK2BD |
| Alimentación \sim 100...240 V | | |
| 12 | Un relé programable compacto con visualizador SR2 B121FU, un cable de conexión y el software de programación "Zelio Soft" suministrado en CD-ROM | SR2 PACKFU |
| 20 | Un relé programable compacto con visualizador SR2 B201FU, un cable de conexión y el software de programación "Zelio Soft" suministrado en CD-ROM | SR2 PACK2FU |

(1) Programación en el relé programable únicamente en lenguaje LADDER.

Relés programables modulares con visualizador

| Número de E/S | Entradas Digitales | De las cuales son entradas analógicas 0-10 V | Salidas a relé | Salidas transistor | Reloj | Referencia | |
|---------------------------------|--------------------|--|----------------|--------------------|-------|------------|----------------|
| Alimentación --- 12 V | | | | | | | |
| 26 | 16 | 6 | 10 | 0 | Sí | SR3 B261JD | <i>¡Nuevo!</i> |
| Alimentación --- 24 V | | | | | | | |
| 10 | 6 | 4 | 4 | 0 | Sí | SR3 B101BD | |
| | 6 | 4 | 0 | 4 | Sí | SR3 B102BD | |
| 26 | 16 | 6 | 10 (1) | 0 | Sí | SR3 B261BD | |
| | 16 | 6 | 0 | 10 | Sí | SR3 B262BD | |
| Alimentación ~ 24 V | | | | | | | |
| 10 | 6 | 0 | 4 | 0 | Sí | SR3 B101B | |
| 26 | 16 | 0 | 10 (1) | 0 | Sí | SR3 B261B | |
| Alimentación ~ 100-240 V | | | | | | | |
| 10 | 6 | 0 | 4 | 0 | Sí | SR3 B101FU | |
| 26 | 16 | 0 | 10 (1) | 0 | Sí | SR3 B261FU | |



SR3 B101BD

Módulos de extensión de entrada/salida discreta (2)

| Número de E/S | Entradas Digitales | Salidas de relé | Referencia | |
|--|--------------------|-----------------|-------------|----------------|
| Alimentación --- 12 V (para relés programables SR3 B●●●JD) | | | | |
| 6 | 4 | 2 | SR3 XT61JD | <i>¡Nuevo!</i> |
| 10 | 6 | 4 | SR3 XT101JD | <i>¡Nuevo!</i> |
| 14 | 8 | 6 | SR3 XT141JD | <i>¡Nuevo!</i> |
| Alimentación --- 24 V (para relés programables SR3 B●●●BD) | | | | |
| 6 | 4 | 2 | SR3 XT61BD | |
| 10 | 6 | 4 | SR3 XT101BD | |
| 14 | 8 | 6 | SR3 XT141BD | |
| Alimentación ~ 24 V (para relés programables SR3 B●●●B) | | | | |
| 6 | 4 | 2 | SR3 XT61B | |
| 10 | 6 | 4 | SR3 XT101B | |
| 14 | 8 | 6 | SR3 XT141B | |
| Alimentación ~ 100-240 V (para relés programables SR3 B●●●FU) | | | | |
| 6 | 4 | 2 | SR3 XT61FU | |
| 10 | 6 | 4 | SR3 XT101FU | |
| 14 | 8 | 6 | SR3 XT141FU | |



SR3 XT61BD

Módulos de extensión de entrada/salida analógica (2)

| Número de E/S | Entradas Analógicas (3) | Salidas Analógicas (4) | Referencia | |
|---|-------------------------|------------------------|------------|----------------|
| Alimentación --- 24 V (para relés programables SR3 B●●●BD) | | | | |
| 4 | 2 | 2 | SR3 XT43BD | <i>¡Nuevo!</i> |

Módulo de extensión de comunicación (2)

| Utilización para | Tensión de alimentación | Referencia |
|------------------|-------------------------|-------------|
| Red Modbus | --- 24 V | SR3 MBU01BD |

Kits modulares

| Número de E/S | Composición del pack | Referencia |
|-----------------------------------|--|-------------|
| Alimentación --- 24 V | | |
| 10 | Un relé programable modular SR3 B101BD, un cable de conexión y el software de programación "Zelio Soft" suministrado en CD-ROM | SR3 PACKBD |
| 26 | Un relé programable modular SR3 B261BD, un cable de conexión y el software de programación "Zelio Soft" suministrado en CD-ROM | SR3 PACK2BD |
| Alimentación ~ 100...240 V | | |
| 10 | Un relé programable modular SR3 B101FU, un cable de conexión y el software de programación "Zelio Soft" suministrado en CD-ROM | SR3 PACKFU |
| 26 | Un relé programable modular SR3 B261FU, un cable de conexión y el software de programación "Zelio Soft" suministrado en CD-ROM | SR3 PACK2FU |



SR3 XT141BD

(1) De los cuales 8 salidas de corriente máxima de 8 A y 2 salidas de corriente máxima de 5 A.

(2) La alimentación eléctrica de los módulos de extensión de entradas/salidas y de comunicación se realiza a través de los relés programables modulares.

(3) Configurables 0 - 10 VCC; 0 - 20 mA ó PT100)

(4) 0 - 10 VCC

Nota: El relé programable y sus extensiones asociadas deben tener una tensión idéntica.

Referencias



SR2 SFT01



SR2 MEM01

Software "Zelio Soft" para PC

| Designación | Referencia |
|--|---------------------------------|
| Software de programación multilingüe "Zelio Soft" para PC, suministrado en CD-ROM (1), compatible con Windows 95, 98, NT, 2000, XP y ME | SR2 SFT01 |
| Cable de conexión serie entre el PC y el relé programable (longitud: 3 m) | SR2 CBL01 |
| Cable de conexión USB entre el PC y el relé programable (longitud: 3 m) | SR2 USB01 <i>¡Nuevo!</i> |

Memoria de resguardo (back up) de programa y firmware

| Designación | Referencia |
|---|---------------------------------|
| Cartucho de memoria EEPROM para resguardo y/o transferencia de programa y firmware | SR2 MEM02 <i>¡Nuevo!</i> |

Documentación

| Designación | Referencia |
|---|--------------------|
| Guías de utilización para la programación directa en el relé programable (español) | SR2 MAN01ES |

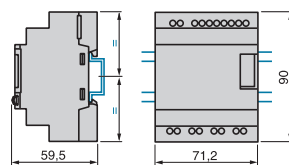
(1) CD-ROM con el software "Zelio Soft", una biblioteca de aplicaciones, un manual de autoformación, instrucciones de instalación y una guía de utilización.

Dimensiones

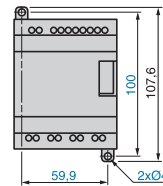
Relés programables compactos y modulares

SR2 A101BD, SR2 D101FU, SR3 B101BD and SR3 B101FU (10 I/O)
SR2 B121JD, SR2 B120BD, SR2 B121B, SR2 A101FU, SR2 B121FU, SR2 D101BD, SR2 E121BD, SR2 E121B, SR2 E121FU (12 I/O)

Montaje sobre riel DIN 35 mm

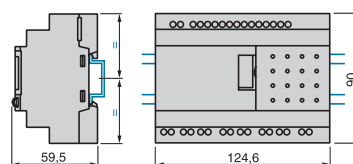


Fijación por tornillos (patas retráctiles)

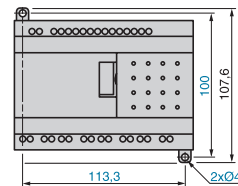


SR2 B201JD, SR2 A201BD, SR2 B200BD, SR2 B201B, SR2 A201FU, SR2 B201FU, SR2 D201BD, SR2 E201BD, SR2 E201B, SR2 D201FU and SR2 E201FU (20 I/O)
SR3 B260BD and SR3 B261FU (26 I/O)

Montaje sobre riel DIN 35 mm



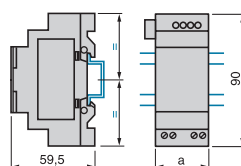
Fijación por tornillos (patas retráctiles)



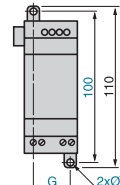
Módulos de extensión de entradas/salidas

SR3 XT6100 (6 I/O), SR3 XT10100 y SR3 XT14100 (10 y 14 I/O)

Montaje sobre riel DIN 35 mm

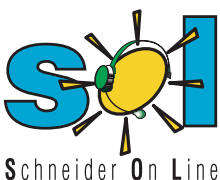


Fijación por tornillos (patas retráctiles)



| SR3 | a | G |
|---------|------|----|
| XT6100 | 35,5 | 25 |
| XT10100 | 72 | 60 |
| XT14100 | 72 | 60 |

Schneider Electric Argentina S.A.
www.schneider-electric.com.ar



Todo el Servicio Técnico y Administrativo de Schneider Electric en un sólo número
0 810 444 SCHNEIDER
7 2 4 6
Fax: 0 810 555 7246 (Schneider)
Mail: sol@ar.schneider-electric.com

En razón de la evolución de las normativas y del material, las características indicadas por el texto y las imágenes de este documento no nos comprometen hasta después de una confirmación por parte de nuestros servicios.

La mayor cobertura del mercado eléctrico argentino.

Agencia Buenos Aires
Planta Industrial Florida y
Centro de Distribución
Agencia Córdoba
Agencia Mendoza
Agencia Rosario
Agencia Neuquén

Delegación Posadas
Deleg. Comodoro Rivadavia
Delegación Salta
Delegación Mar del Plata
Delegación Bahía Blanca
Delegación Tucumán
Delegación Paraná